

1. Le problème et la solution



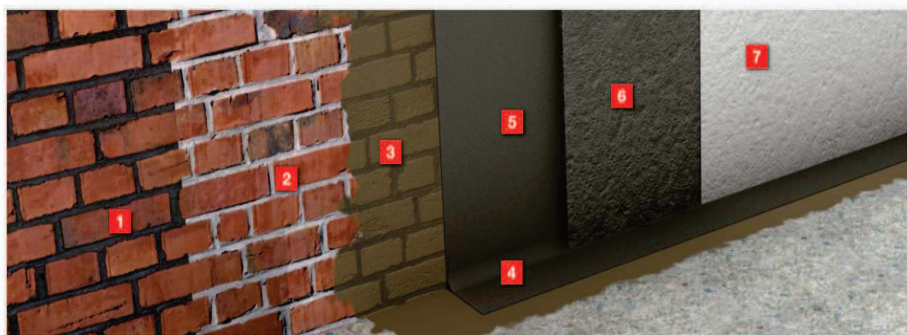
Lors de ma visite, j'ai constaté la présence d'humidité par infiltration. En effet, les murs enterrés et la maçonnerie ne sont plus étanches.

Concrètement, cela signifie que sous l'effet de la pression de l'eau souterraine, vos murs sont perméables à l'humidité.

Afin d'enrayer ce problème d'humidité, je vous conseille fortement de cuveler vos murs enterrés avec du mortier hydraulique étanche. Il convient également de réaliser, au pied du mur cuvelé, si nécessaire un talon d'herméticité renforcé à la jonction sol/mur. Ceci suivant la méthode et les garanties décrites plus loin dans cette offre et le plan d'exécution s'y rapportant.

Nous offrons une garantie de 20 ans sur ce traitement

2. Description des travaux



1. Préparer et dépoussiérez le sol pour obtenir une base propre. Le plâtre et le ciment existants sont ôtés. Les restes de peinture sont enlevés avec un disque diamant.
2. Ensuite suit une couche de mise à terre. La couche anti salpêtre est unique ici. De cette manière un écoulement de sel est exclu.
3. La couche de fixation veille à obtenir une fixation parfaite et est indispensable pour la suite des travaux.
4. On prévoit un fil talon sur le point le plus faible de votre cave c'est le coin entre le mur et le sol.
5. Le couche d'égailisation exclu les inégalités et veille à ce que la couche suivante ait la même égalité de distribution et la même épaisseur.
6. La couche d'étanchéité épaisse (15 à 20 mm) veille à une résistance optimale contre une très forte pression d'eau mais laisse passer la vapeur afin de ne pas laisser la pression s'accumuler. De plus cette couche est renforcé avec des fibres qui empêchent la formation de fissures de rétrécissement.
7. Optionnellement ont peu également opter d'apposer pour un finish de surface blanc. Ceci à titre décoratif et pour la régularisation d'humidité parce qu'il absorbe l'humidité de l'air. De plus, ce mortier minéral peut être peint.



**Jusqu'à 20 ans
garantie**



**Ecoulement de sel
est exclu**



**Protection supplémentaire
contre pression de l'eau
souterraine**



**Augmentation de
la valeur immédiate**



**Partenaire
stable**



**Investissement
durable**



**Suivez votre dossier
à chaque moment**



**De nouveau espace
agréable et utile**



**Prix
Qualité**



**Officiellement
reconnu**